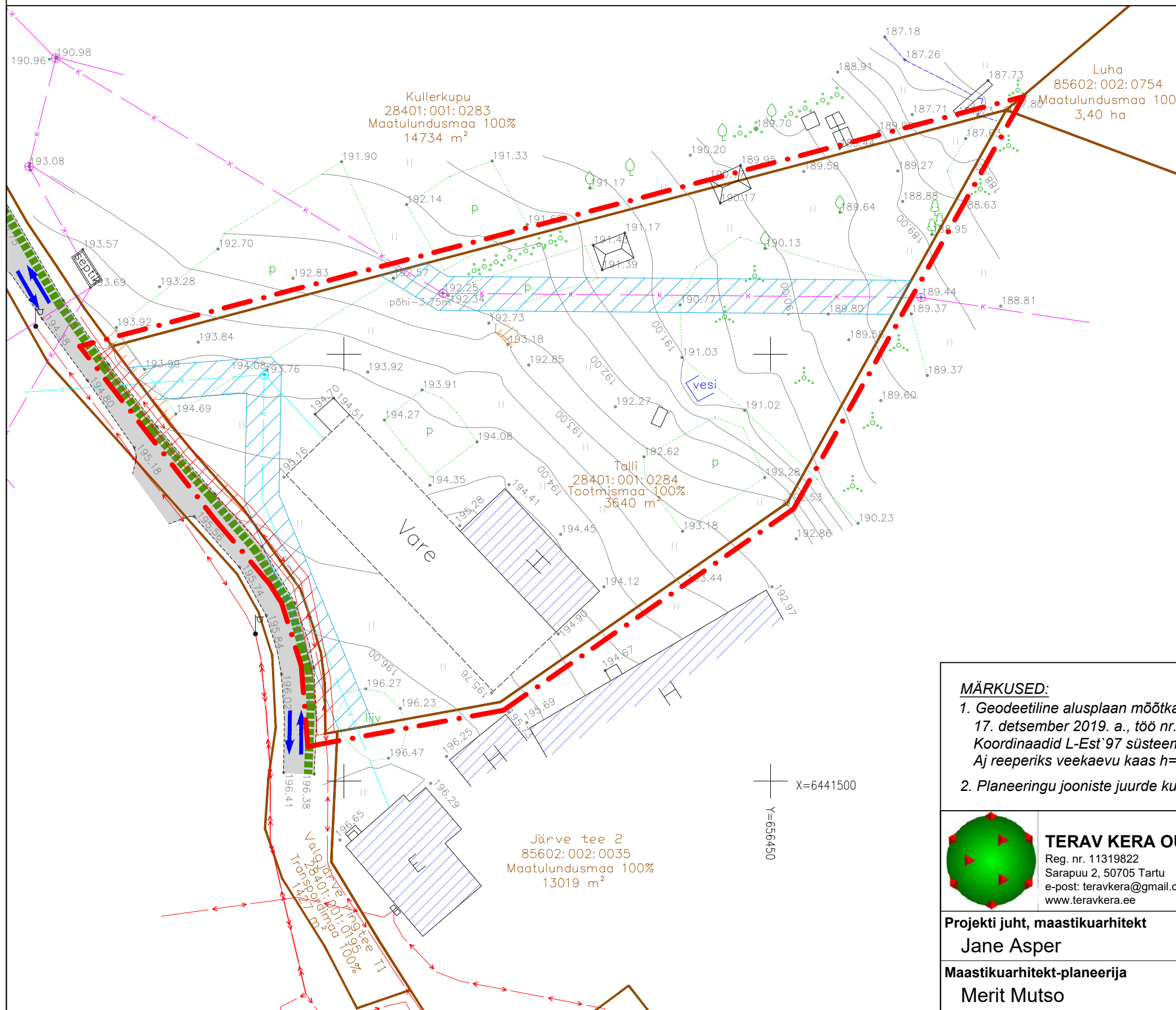
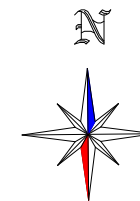


Talli katastriüksuse detailplaneering

OLEMASOLEV OLUKORD

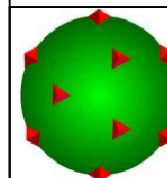


TINGMÄRGID

	DETAILPLANEERINGUALA PIIR
	OLEMASOLEVA KATASTRIÜKSUSE PIIR
	JALAKÄIJATE PÕHILISED LIIKUMISSUUNAD
	OLEMASOLEV VEETORU
	OLEMASOLEV ISEVOOLNE KANALISATSIOONITORU
	OLEMASOLEV MADALPINGE ELEKTRIKAABEL
	OLEMASOLEV HOONE
	OLEMASOLEV ASFALKATTEGA SÕIDUTEE
	OLEMASOLEV VEEKOGU
	OLEMASOLEVA VEE- JA ISEVOOLSE KANALISATSIOONITORU KAITSEVÖÖND 2 m
	OLEMASOLEVA MADALPINGE ELEKTRIKAABLI KAITSEVÖÖND 1 m
	OLEMASOLEV KÕRGHALJASTUS/ PUU, PÕÖSAS, VÕSA
	OLEMASOLEVAD SÕIDUSUUNAD
	OLEMASOLEV ELEKTRILIITUMISKILP

MÄRKUSED:

- Geodeetiline alusplaan mõõtkavas 1:500 on koostatud OÜ Otepää Maamõõdubüroo poolt, 17. detsember 2019. a., töö nr. 2/1.20.
Koordinaadid L-Est '97 süsteemis, kõrgused EH2000 süsteemis. Mõõdistusala ca 0.6 ha.
Aj reeperiks veekaevu kaas h=193.76 m.
- Planeeringu jooniste juurde kuulub lahutamatu osana detailplaneeringu seletuskiri.



TERAV KERA OÜ

Reg. nr. 11319822
Sarapuu 2, 50705 Tartu
e-post: teravkera@gmail.com
www.teravkera.ee

Planeeringu koostamisest huvitatud isik

Kanepi Vallavalitsus

Töö nimetus

Talli katastriüksuse detailplaneering

Projekti juht, maastikuarhitekt

Jane Asper

Joonise nimetus

OLEMASOLEV OLUKORD

Maastikuarhitekt-planeerija

Merit Mutso

Kuupäev

märts 2020

Joonis

2

Jooniseid

4

Mõõt

1:500

Töö nr

DP-07-20