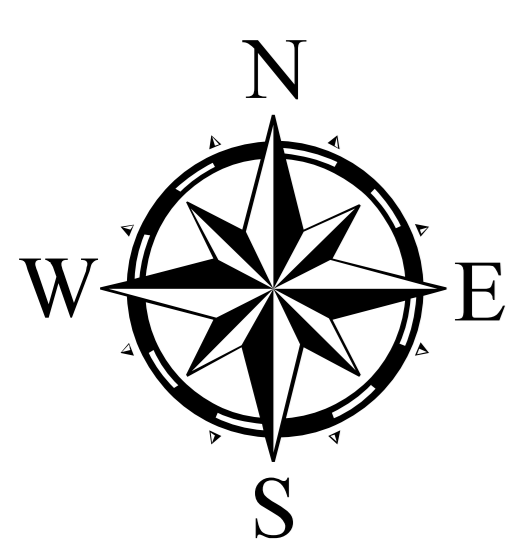
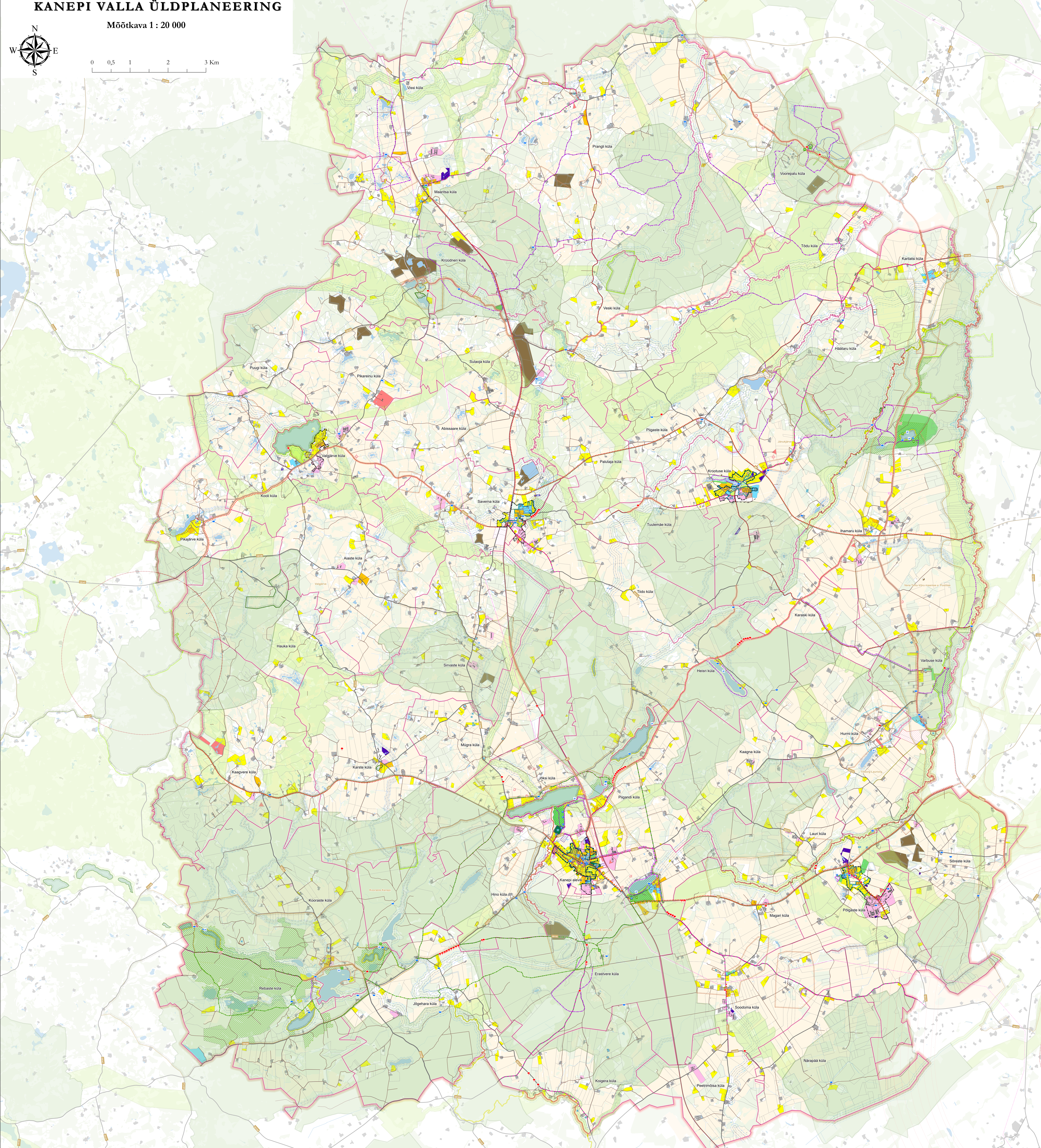


KANEPI VALLA ÜLDPLANEERING

Mõõtkava 1 : 20 000



0 0,5 1 2 3 Km



Üldplaneeringuga kavandatav maakasutus

	Väikeelamu maa-ala
	Korterelamu maa-ala
	Tootmise maa-ala
	Äri maa-ala
	Jäätetähtsuse-/Tehnoloogiliste maa-ala
	Müüritõotuse maa-ala
	Publi- ja viigestuse maa-ala
	Hajajala maa-ala
	Kaitsealustuse maa-ala
	Ühiskondliku hoone maa-ala
	Aianduse maa-ala
	Lühikes maa-ala
	Põlla- ja metsa maa-ala
	Veekogu

Üldplaneeringuga kavandatav

	Kaitse alla võtmise ettepaneku ristpunkt
	Perspektiivne ilus vaade teatud suunas
	Perspektiivne tuletooteveevõrk/maht
	Perspektiivne parkla
	Perspektiivne tee
	Tee asfalti või mustkatte alla viimine
	Perspektiivne kergliiklustee
	Tervise-/markarid
	Avalik liigipäis
	Rajatis tinnavalgustus
	Robelise viigestiku tugiala
	Robelise viigestiku koridor
	Kohalik väärtuslik maastik

Taustainfo

	Süklid väikepiigla
	Pärkla
	Ujumiskoht
	Suusatunnel
	Laurikoht
	Tuletooteveevõrk/maht
	RMK puhkeala
	Ilus vaade igas suunas
	Ilus vaade teatud suunas
	Kaunist teed
	Rajakaitse objekt piiranguvöönd
	Reoveekogumala
	Rakali kinnisvõrja piiranguvöönd
	Maardlad

Taustainfo

	Kultuurimälestis
	Kultuurimälestis aladena
	Arheoloogiamälestis alad
	Kõrgendatud avakuu hüviga metsad
	Kaitseala
	Hüviala
	Natura 2000 ala
	Väärtuslik maastik
	Väärtuslik põllumajandusmaa

Taustainfo

	Põllumaanee
	Tugimaantee
	Kõrvalmaantee
	Muu tee/tänav
	Kerghikustee
	RMK loodusala
	Suusatrada
	Tinnavalgustus

Taustainfo

	Vooduveekogu
	Üleujutus ohu ala
	Veekogu piiranguvöönd
	Veekogu ehituskeelvöönd
	Elektrilised
	Hoone/rajatis koos ümbrusega
	Karastuskoos piir
	Asustuskoos piir
	Kanepi valla piir

Taustainfo

	Kaunist teed
	Rajakaitse objekt piiranguvöönd
	Reoveekogumala
	Rakali kinnisvõrja piiranguvöönd
	Maardlad

Erinevatel taristudel - nt teed, tänavad, maanteed, ektelriinid, maaparandusüsteemid, raketudvald objektid on ette nähtud kaitsevööndid. Kaitsevööndite ulatused on toodud vastava objektid ja ehitus ruumandmete rakenduses (vt kaitsevööndite kaardidrakendus www.maamnet.ee)

Kaardi koostamisel on kasutatud:

- Keskkonnareguleeriv Keskkonnaregistri ja EELIS (seisuga 04.10.2019) andmeid;
- Maamnet ETAK Põhikardi (seisuga 10.12.2019), haldus- ja administratiivpiiride (seisuga 01.12.2019), katastriliste piiride (seisuga 04.01.2023), maandite ja maaerialiste (seisuga 07.06.2022) andmeid;
- Kultuurimälestiste Kaitse Registri (seisuga 06.02.2019) andmeid;
- Põllumajandusinspektori Keskuse (seisuga 28.03.2016) andmeid;
- Põhja maakonnaplaneeringu andmeid.

Kanepi valla üldplaneering		
Mõõtkava	1 : 20 000	Joonise nimi
Stadium	Planeering	Maakasutusplaan
Koostaja	Planeering	Kellessaad 15.02.2024
		orsusega nr 1-3/3
		Konsultant-koostaja