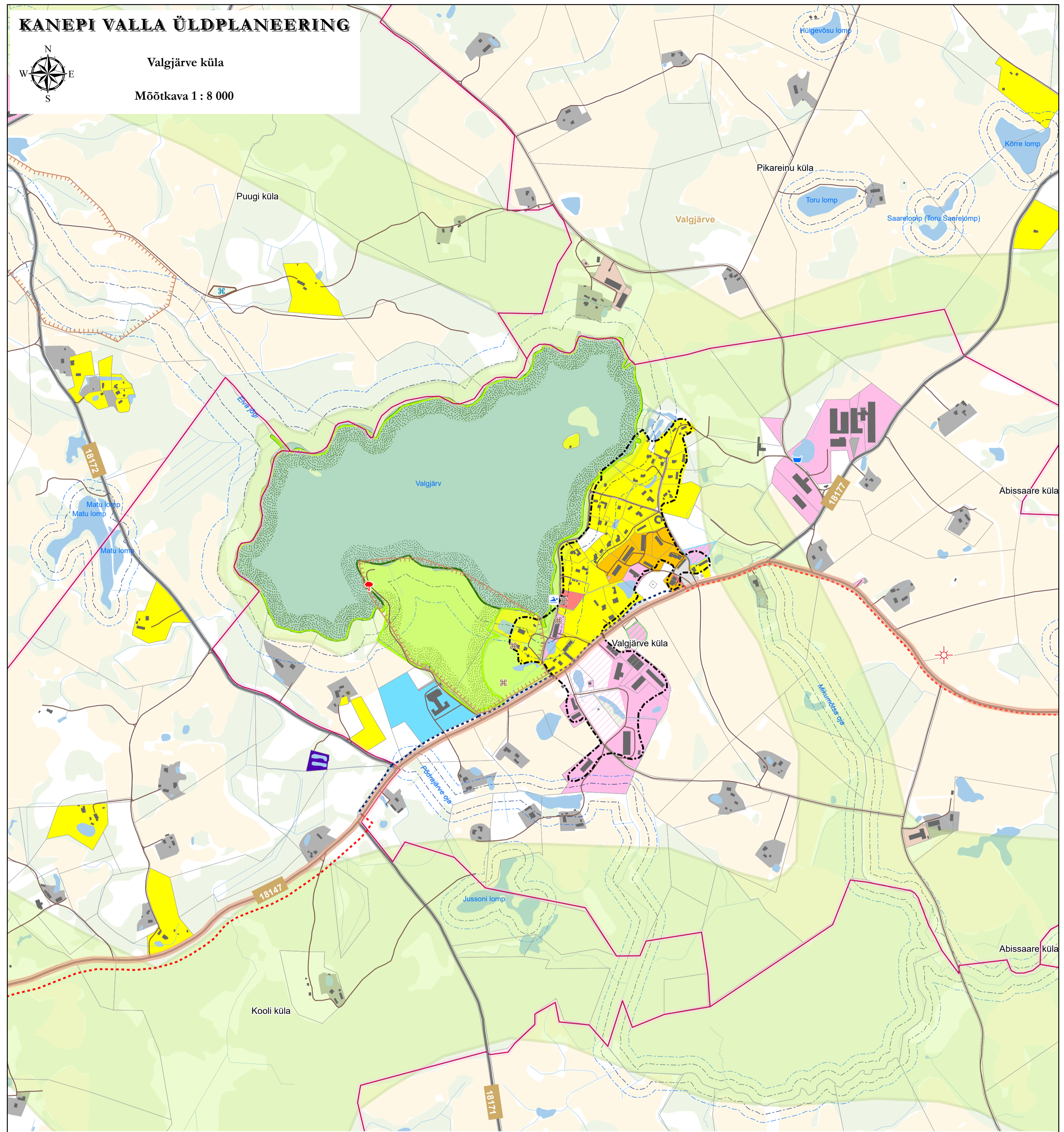


KANEPI VALLA ÜLDPLANEERING

Valgjärve küla

Mõõtkava 1 : 8 000



LEGEND

Üldplaneeringuga kavandatav maakasutus

Olemasolev	Kavandatav

Üldplaneeringuga kavandatud

	Kaitse alla võtmise ettepanekuga ristipuud
	Perspektiivne kergliiklustee
	Tiheastusala piir
	Rohelise võrgustiku koridor

Taustainfo

	Ujumiskoht		Kõrvalmaantee
	Ilus vaade igas suunas		Muu tee/tänav
	Tuletõrje veevõtukoht/ -mahuti		Kergliiklustee
	Kaunis teelõik		Vooluveekogu
	Kultuurimälestis		Veekogude piiranguvöönd
	Kultuurimälestis aladena		Veekogude chituskeelvöönd
	Arheoloogiatundlikud alad		Hoone/rajatis koos õuealaga
	Kaitseala		Katastrüksuse piir
	Natura 2000 ala		Asustusüksuse piir
	Maardlad		
	Väärtuslik põllumajandusmaa		

Kaardi koostamisel on kasutatud:

- Keskkonnateabe Keskuse Keskkonnaregistri ja EELISE (seisuga 04.10.2019) andmeid;
- Maa-ameti ETAK Põhikaardi (seisuga 10.12.2019), haldus- ja administratiivpiiride (seisuga 01.12.2019), katastrüksuste piiride (seisuga 04.01.2023),
- Kultuurimälestiste Riikliku Registri (seisuga 06.02.2019) andmeid;
- Põllumajandusuuringute Keskuse (seisuga 28.03.2016) andmeid;
- Põlva maakonnaplaneeringu andmeid.

Kanepi valla üldplaneering

Mõõtkava	1 : 8 000	Joonise nimi	Valgjärve küla
Stadium	Planeering	Kehtestatud	15.02.2024 otsusega nr 1-3/3
Consultant-koostaja			

Erinevatele taristutele - nt teed, tänavad, maanteed, elektriliinid, maaparandussüsteemid, rakenduvad õigusaktides ette nähtud kaitsevööndid. Kaitsevööndite ulatused on toodud vastavates õigusaktides ja riiklikus ruumiametite rakenduses (vt kitsenduste kaardirakendus www.maaamet.ee)