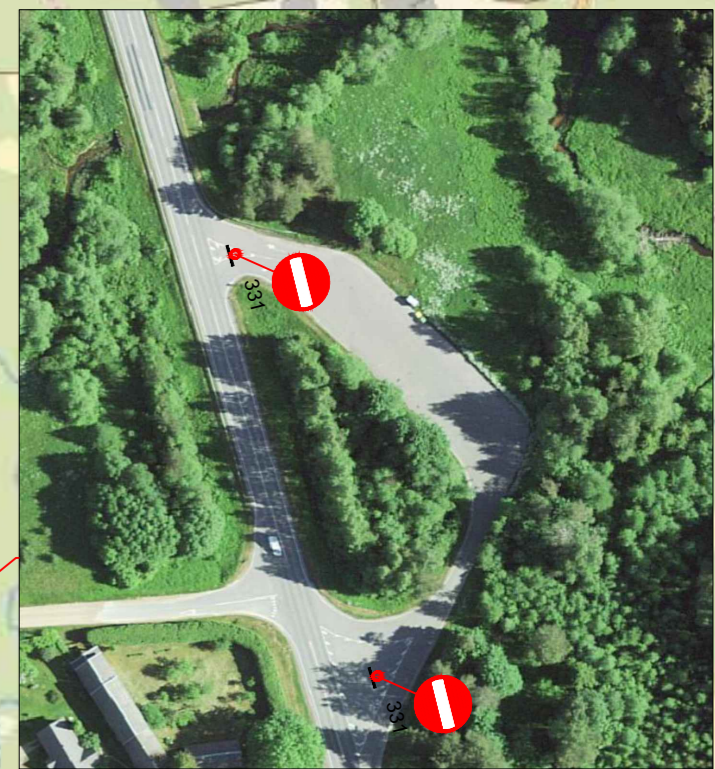
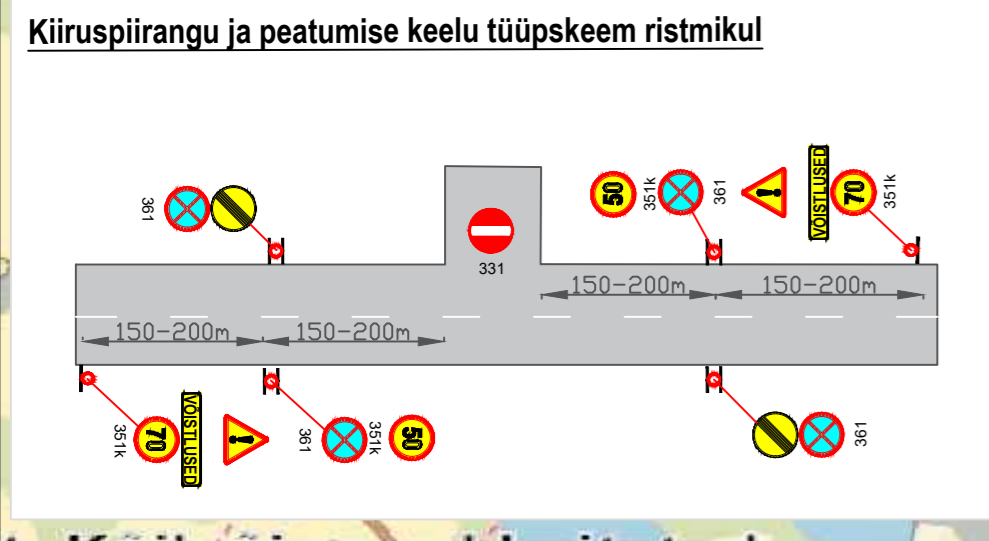
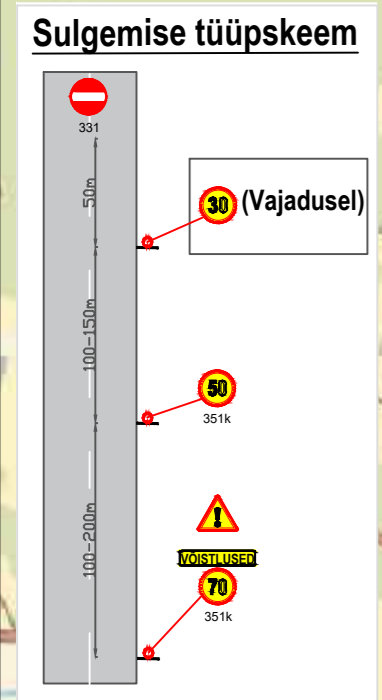
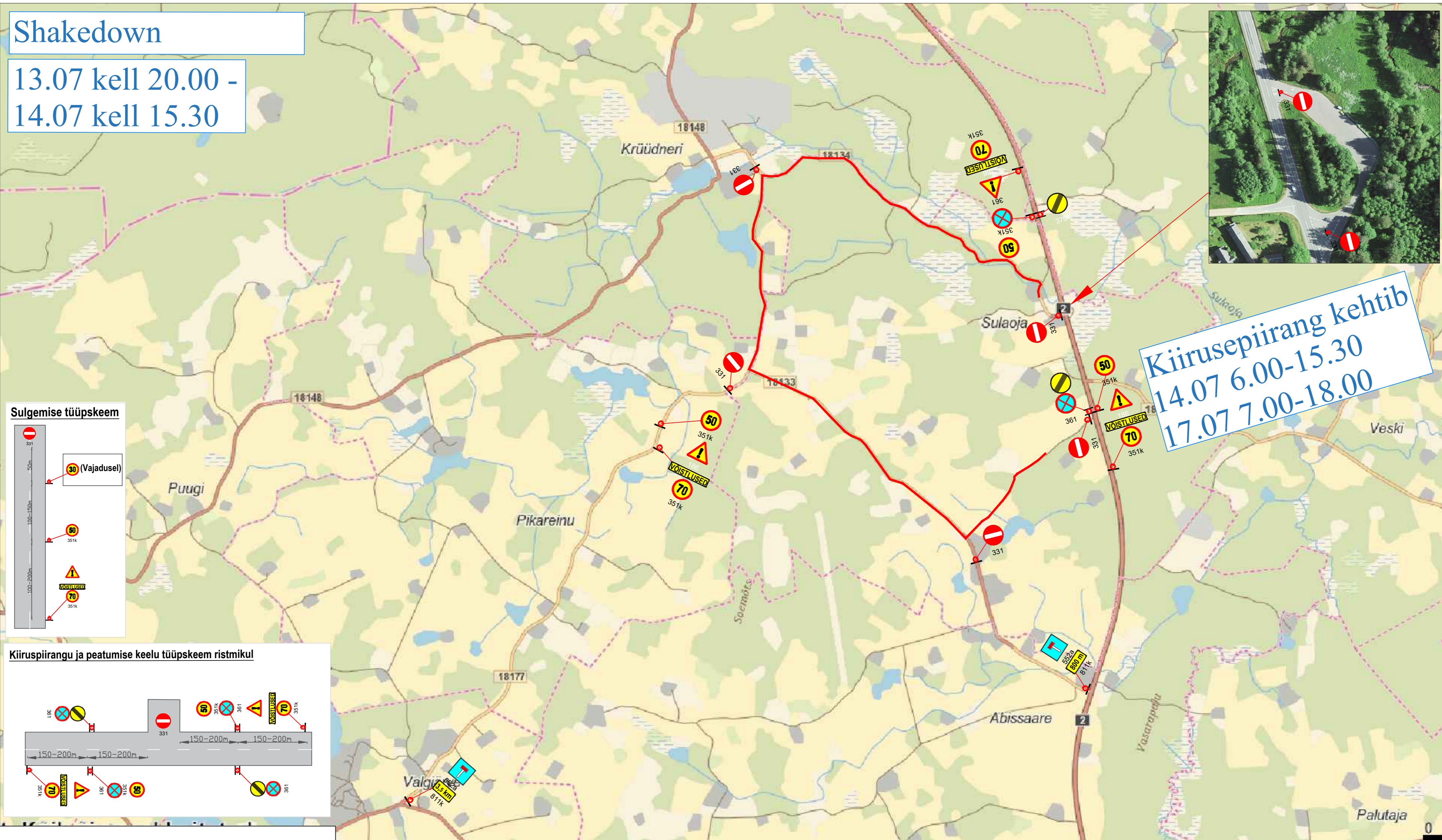


Shakedown

13.07 kell 20.00 -
14.07 kell 15.30



Kiirusepiirang kehtib
14.07 6.00-15.30
17.07 7.00-18.00



Muud olemasolevad liiklusemärgid, mis lähevad vastuollu antud ürituse liiklusemärgiga, tuleb kinni katta. Vajadusel lisada täiendavaid selgitavaid liiklusemärgid. Liiklusemärgid paigaldada nii, et nad on liiklejale üheselt mõistetavad ja arusaadavad. Vajadusel valitakse kiiruspiirangu märkide 351 asukoht vastavalt situatsioonile, pealtvaatajate pargitud autod jäävad 50 km/h (vajadusel 30 km/h) piirangu alla. Tagada liiklusemärgide püsti olek ja loetavus kogu ürituse vältel. Lisaks märkidele 331 "sissesõidu keeld" on kõik ralli rajaga lõikuvad teed suletud tõkkepuude või -aedadega ning kasutatakse raadiosaatjatega varustatud reguleerijaid. Reguleerija kannab EVS-EN ISO 20471 standardile vastavat 3. klassi kõrgnähtavusega märguriietust ja on läbinud vastavalt liikluseaduse §9 lg 3 järgselt koolituse ja omab sellekohast tunnistust. Skeemil toodud ajutiste liikluskorraldusvahendite paigaldusel, liikluse korraldamisel ja tööde teostamisel tuleb lähtuda juhendist „Riigiteede ajutine liikluskorraldus“ (MA 2018-009).

LEPPEMÄRGID		Lõunaliiklus Sinu liikluskorraldaja		Projekti nimetus: Rally Estonia	Kuupäev 28.04.2022
Töötsoon	Paigaldatav ajutine liiklusemärk	Turu 63, 51004, Tartu, Telefon: +372 5248 400 E-post: lounaliiklus@gmail.com	Objekti asukoht: Tartu linn ja Tartu maakond	Töö nr: 028/22	Joonis nr : 1 - (1)
Olemasolev liiklusemärk		Koostas: Indrek Vähi	Joonis: Shakedown 13.07 kell 20.00- 14.07 kell 15.30	Mootkava	
		Tellijä: Estonian Autosport Events MTÜ			