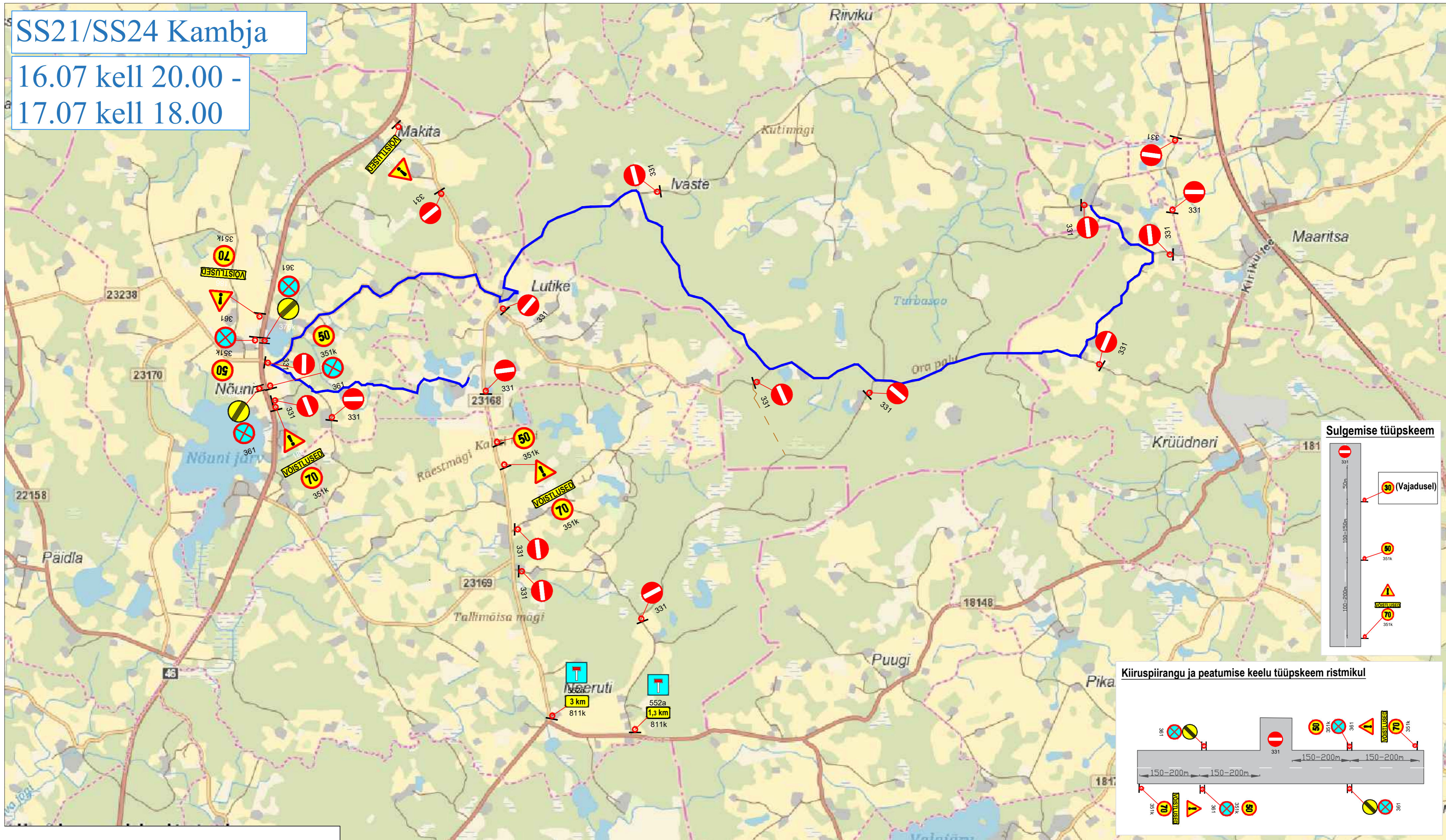
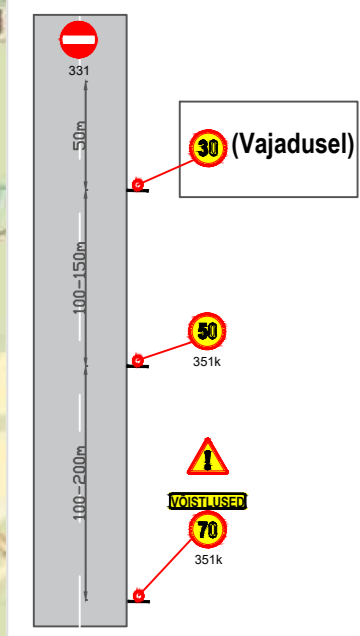


SS21/SS24 Kambja

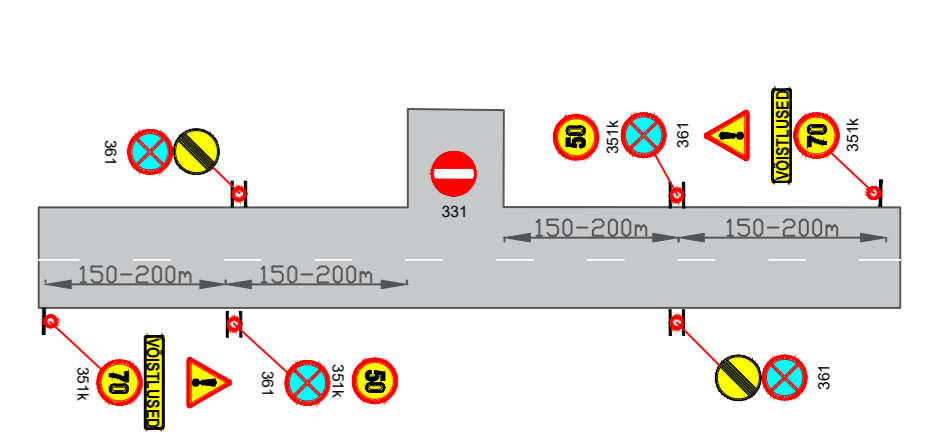
16.07 kell 20.00 -
17.07 kell 18.00



Sulgemise tüüpskeem



Kiiruspiirangu ja peatumise keelu tüüpskeem ristmikul



Muud olemasolevad liiklusemärgid, mis lähevad vastuollu antud ürituse liikluskorraldusega, tuleb kinni katta. Vajadusel lisada täiendavaid selgitavaid liiklusemärgid. Liiklusemärgid paigaldada nii, et nad on liiklejale üheselt mõistetavad ja arusaadavad. Vajadusel valitakse kiiruspiirangu märkide 351 asukoht vastavalt olukorrale, pealtvaatajate pargitud autod jäävad 50 km/h (vajadusel 30 km/h) piirangu alla. Tagada liiklusemärgide puhtus ja loetavus kogu ürituse vältel. Lisaks märkidele 331 "sissesõidu keeld" on kõik ralli rajaga lõikuvad teed suletud tõkkepuude või -aedadega ning kasutatakse raadiosaatjatega varustatud reguleerijaid. Reguleerija kannab EVS-EN ISO 20471 standardile vastavat 3. klassi kõrgnähtavusega märguriietust ja on läbinud vastavalt liikluseaduse §9 lg 3 järgselt koolituse ja omab sellekohast tunnistust. Skeemil toodud ajutiste liikluskorraldusvahendite paigaldusel, liikluse korraldamisel ja tööde teostamisel tuleb lähtuda juhendist „Riigiteede ajutine liikluskorraldus“ (MA 2018-009).

LEPPEMÄRGID

- Töötsoon
- Paigaldatav ajutine liiklusemärk
- Olemasolev liiklusemärk



Turu 63, 51004, Tartu,
Telefon: +372 5248 400
E-post: lounaliiklus@gmail.com

Koostas: Indrek Vähi

Tellijä: Estonian Autosport
Events MTÜ

Projekti nimetus:
Rally Estonia

Objekti asukoht:
Tartu linn ja Tartu maakond

Joonis: SS21/24 Kambja
16.07 kell 20.00- 17.07 kell 18.00

Kuupäev
28.04.2022

Töö nr:
028/22

Joonis nr:
1 - (1)

Mootkava